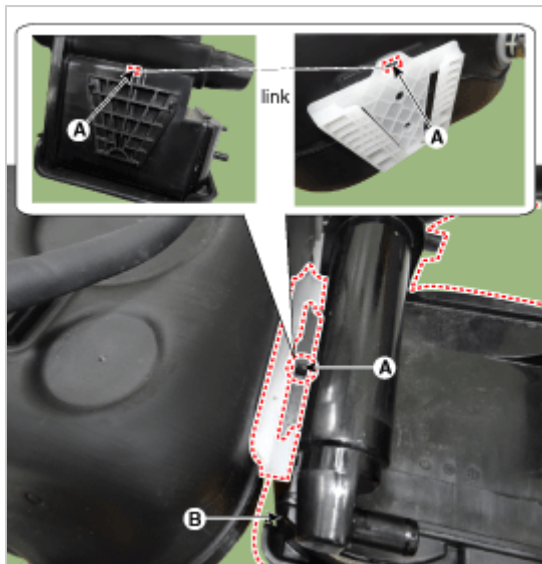
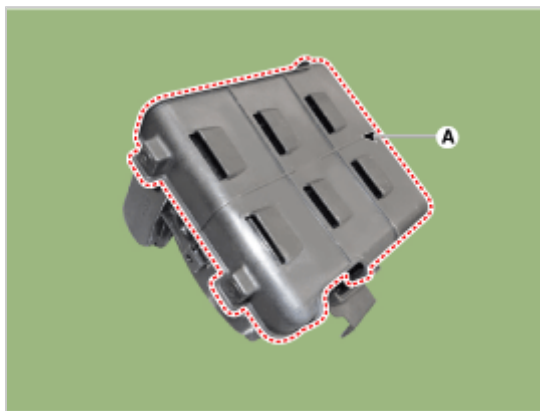


## 拆卸

1. 将点火开关置于OFF位置，分离蓄电池负极(-)端子。
2. 拆卸燃油箱。  
(参考发动机控制/燃油系统-“燃油箱”)
3. 分离蒸气管快接连接器。
4. 释放固定挂钩(A)后拆卸活性炭罐(B)。

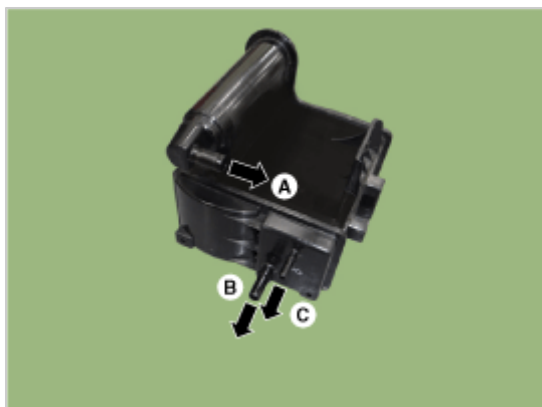


5. 拆卸固定夹，并拆卸活性炭罐保护罩(A)。



## 检查

1. 直观检查下列项目。
  - 活性炭罐裂纹或泄漏
  - 蒸气软管/导管连接不良、变形或损坏



- A: 活性炭罐↔大气  
B: 活性炭罐↔进气歧管  
C: 活性炭罐↔燃油箱

## 安装

1. 按拆卸的相反顺序安装。